

**Sunon**  
www.isunon.com

**indo**  
**innovations**  
www.indoinnovations.com

DESIGN CONSULTANCY | NETWORK & CONNECTIVITY | WORKSPACE PRODUCTS | INSTALLATION & RENOVATION | SECURITY SYSTEM

## Mobile Filing Cabinet UNION

**WEBBER**  
GREAT IS YOUR DREAM WORKSPACE

All rights reserved.

All trademarks and registered trademarks are the sole property of their respective owners. Register No. (PAC) : ZL 2003 3 01 02698. 7

No part of this publication can be reproduced without the prior written permission of the producer.

Subject to modification without prior notice due to continuous product development.

版權所有 翻印必究

**WEBBER**  
GREAT IS YOUR DREAM WORKSPACE



# UNION

## NU GENERATION de WEBBER

Here in WEBBER, we create original products to meet your specific needs. High quality products are guaranteed to our customers.

### \_introduction

### \_UNION

### \_Content:

- 1-2.....content pages
- 3-4.....manual type vs. mechanical type
- 5-6.....driving mechanism
- 7-8.....accessories
- 9-10.....優化型
- 11-12.....豪華型
- 13.....special features
- 14.....specification





## \_04 \_UNION \_Manual Type VS. Mechanical Type

Both manual and mechanical systems are available. Heavy duty iron die casting wheels with anti-rust zinc coating. Surfaces are made of high quality SPCC cold rolled steel.

同時備有手動式及機械式供選擇。滑輪由生鏽鍍錫，表面鍍上防銹鍍層，使滑輪更為耐用。材料選用優質的SPCC材料。

### Manual Type 手動式



- Rails are made of 25mm solid steel  
滑軌採用25mm實心鋼鐵材料
- Large index strips fully detail the contents of each rack and access points can easily be located  
特大標頭配置，視察清晰，方便又準分線尋線
- Optional Dust Cover  
備有防塵設計
- Industrial wheels - quieter & stronger  
工業滑輪，不僅噪音力大，而且準靜耐用

### Mechanical Type 機械式



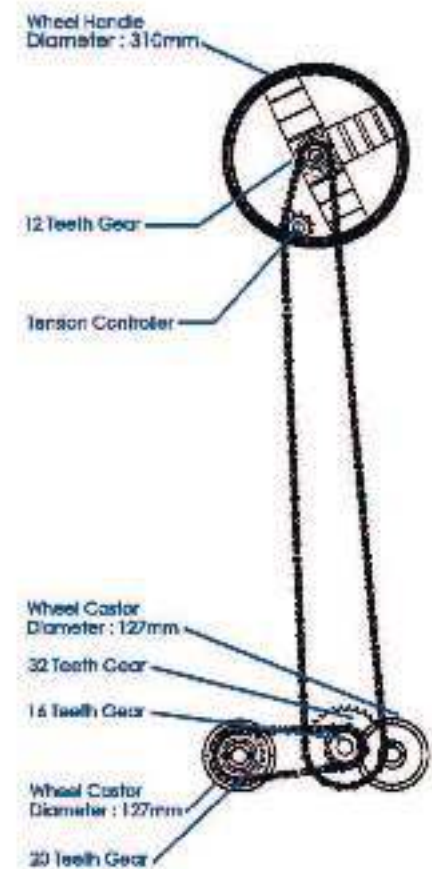
- The built-in safety locks for mechanical type cabinets are designed to safeguard users from accidentally trapped in aisles  
內置安全鎖裝置（只限機械式），避免使用者意外夾手於機櫃之間
- Side bracket is provided to avoid toppling of contents to adjacent units  
分層側板有防防止文件傾倒
- Heavy duty iron die casting wheels with anti-rust zinc coating  
滑輪由生鏽鍍錫，表面鍍上防銹鍍層，使滑輪更為耐用
- Central lock  
中央鎖頭



## \_06 \_UNION \_Driving Mechanism

Our Mechanical wheel type Mobile filing cabinet is designed by using different gear ratio to move the cabinet by generally turning the handwheel. The design is to minimize power to move a huge object. Gears and roller chains have been tested for the firmness. We guarantee our mobile cabinets can move smoother and quieter.

機械式推櫃以不同齒輪組合而成，此設計優點在於可以最小之力量去推動龐大之物件。我們於櫃架推櫃多次測試，以確保運作時暢順寧靜。



Other brand of mechanical wheel type cabinet needs to use about full of two box files to drive 3200kg unit. 其它品牌的機械系統，需利用兩個檔案櫃文件夾的力量方可推動 3200 公斤的櫃架。

Our "WEBBER" brand is only half power of others. "WEBBER" 品牌只需半個檔案櫃系統，只需利用一個檔案櫃文件夾的力量即可推動 3200 公斤的櫃架。





## \_08 \_UNION \_Accessories

Both manual and mechanical systems are available. Heavy duty iron die casting wheels with anti-rust zinc coating. Surface are made of high quality SPCC cold rolled steel.

同時備有手動式及機械式供選擇。滑輪由生鐵鑄成，表面鍍上防銹漆層，使滑輪更為耐用。材料選用優質的SPCC卷料。



Pull-out desk top  
 工作拉板



Hanging rod  
 樹式掛架掛管



Floppy disk drawer  
 磁碟拉盤



Multi-purpose shelf  
 多功能掛貼層板



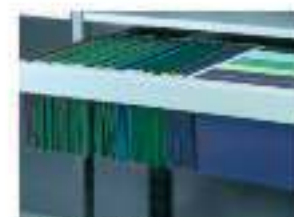
Pull-out drawer  
 拉欄櫃



Divider  
 分隔板



CD drawer  
 光碟拉盤



Pull-out Frame  
 拉架



Cloth hanging rod  
 掛衣桿



Platform  
 彈簧板

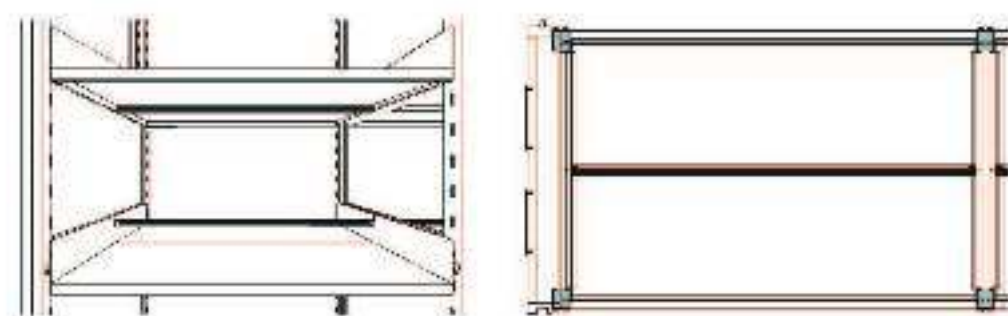


Sliding door & Swing door  
 可附加移門或推門



# \_10 \_UNION \_優化型

優化型具備獨立車架每架只有五條立柱，懸吊式二邊。



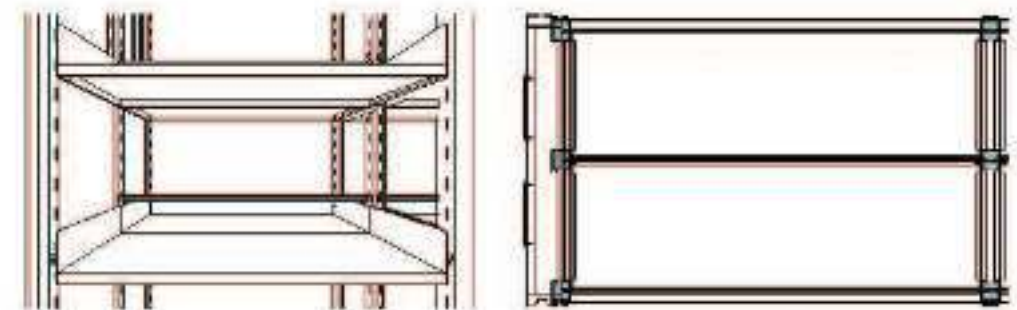
Type 類型	Manual 手動式	Mechanical Wheel 機械轉軸式	
Material 材料:	SPCC Cold Rolled Steel 一般冷軋鋼		
Finish 表面塗層:	Epoxy Powder Coating 靜電噴塗漆層		
Dimension 尺寸	Width 寬度	927n + 93mm	927n + 125mm
	Height 高度	2150mm	
	Depth 深度	Fixed Unit 固定櫃: 450mm; Movable Unit 活動櫃: 450/650/860mm	
Shelf Size 層板尺寸	W885 x D416 x H25.4mm (for 450/860); W885 x D310 x H25.4mm (for 650)		
No. of Shelf 層板數量	Single Fixed 單層固定/Single Movable 單層活動: 4n; Double Movable 雙層活動: 8n		
Loading per Shelf 層板承重量	Shelf 深層層板: D310mm/50kg; D416mm/45kg; Multi-purpose Shelf 多用深層層板 D416mm/45kg		
Net Weight 淨重	Single Fixed 單層固定	51(n-1)+90kg	51(n-1)+90kg
	Single Movable 單層活動	61(n-1)+108kg	60(n-1)+118kg
	Double Movable (650) 雙層活動	94(n-1)+21kg	71(n-1)+137kg
	Double Movable (860) 雙層活動	108(n-1)+134kg	85(n-1)+164kg
No. of Rails 掛軌數量	1-3 Bays 會: 2pcs條	4-6 Bays 會: 3pcs條	7-8 Bays 會: 4pcs條
Asie Size 櫃體尺寸	600-900mm		
Material Thickness 材料厚度	Base 底座: 2mm; Post 支柱: 1.5mm	Back Panel 背板: 0.8mm; Top Panel 頂板: 1.2mm	Rail 掛軌: 1.5mm; Shelf 層板: 0.7mm; Side Panel 側板: 0.7mm
Post 支柱	U-shaped post of double plate with slots in 25mm increment "U" 形支柱用雙層25mm槽孔		
Bumper 防撞膠墊	Natural rubber of φ22 x 19mm 直徑22 x 19mm 天然橡膠		
Kick 踢脚	Made of 25mm solid steel with electroplate finish 深厚25mm實心鋼製材料，電鍍白粉		
Wheel 滑輪	Iron die casting with anti-rust zinc coating 生鐵鑄造，表面鍍防銹鋅層>Loading荷重: 100kg/Wheel滑輪		



# \_12 \_UNION

## \_豪華型

豪華型其特點之成爲每層只有六件立柱，層板托架與，每塊層板的重量可隨意調整。



Type	Webber 工業櫃	Mechanical Wheel 機械腳輪式	
Material 材料:	SPCC Cold Rolled Sheet 一般冷軋板		
Finish 表面處理:	Epoxy Powder Coating 靜電噴塗		
Dimension 尺寸	Width 寬度	92/n + 93mm	
	Height 高度	2130mm	
	Depth 深度	Fixed Unit 固定櫃: 450mm; Movable Unit 活動櫃: 450/650/850mm	
Shelf Size 層板尺寸	W885 x D416 x H25.4mm (for 450/640); W885 x D310 x H25.4mm (for 650)		
No. of Shelf 層板數量	Single Fixed 單面固定/Single Movable 單面活動: 4n; Double Movable 雙面活動: 8n		
Loading per Shelf 每層承托重量	Shelf 架板規格: D310mm/50kg; D416mm/45kg Multi-purpose Shelf 多用架板規格: D416mm/45kg		
Net Weight 淨重	Single Fixed 單面固定	51(n-1)+90kg	51(n-1)+90kg
	Single Movable 單面活動	61(n-1)+108kg	60(n-1)+118kg
	Double Movable (650) 雙面活動	94(n-1)+121kg	71(n-1)+137kg
	Double Movable (850) 雙面活動	108(n-1)+151kg	85(n-1)+164kg
No. of Rails 腳輪數量	1-3 Bays 重: 2pcs	4-6 Bays 重: 3pcs	7-8 Bays 重: 4pcs
Aisle Size 通道尺寸	600-900mm		
Material Thickness 材料厚度	Base 底座: 2mm; Post 立柱: 1.5mm	Back Panel 背板: 0.8mm; Top Panel 頂板: 1.2mm	Rail 軌軌: 1.5mm; Shelf 層板: 0.7mm; Side Panel 側板: 0.7mm
Post 立柱	U-shaped post of double plate with slots in 25mm increment "U" 形立柱兩側有25mm餘孔		
Bumper 防撞膠墊	Natural rubber of Ø22 x 19mm 直徑22 x 19mm天然橡膠		
Roll 滾輪	Made of 25mm solid steel with electroplate finish 採用25mm實心鋼製材料，電鍍白鉻		
Wheel 滑輪	Iron die casting with anti-rust zinc coating 生鐵鑄造，表面鍍有防腐Loading可重: 1000kg/Wheel 滑輪		



# \_13 \_UNION -Special Features



Close type front panel  
to avoid dust  
面板緊貼式防塵設計



Safety lock  
安全鎖



Φ127mm Heavy duty  
base turning caster  
Φ127mm 鋼球滾輪・旋轉點更為耐用



Central lock  
中央板鎖



Safety round corner design  
圓角設計



Index holder  
標板底座

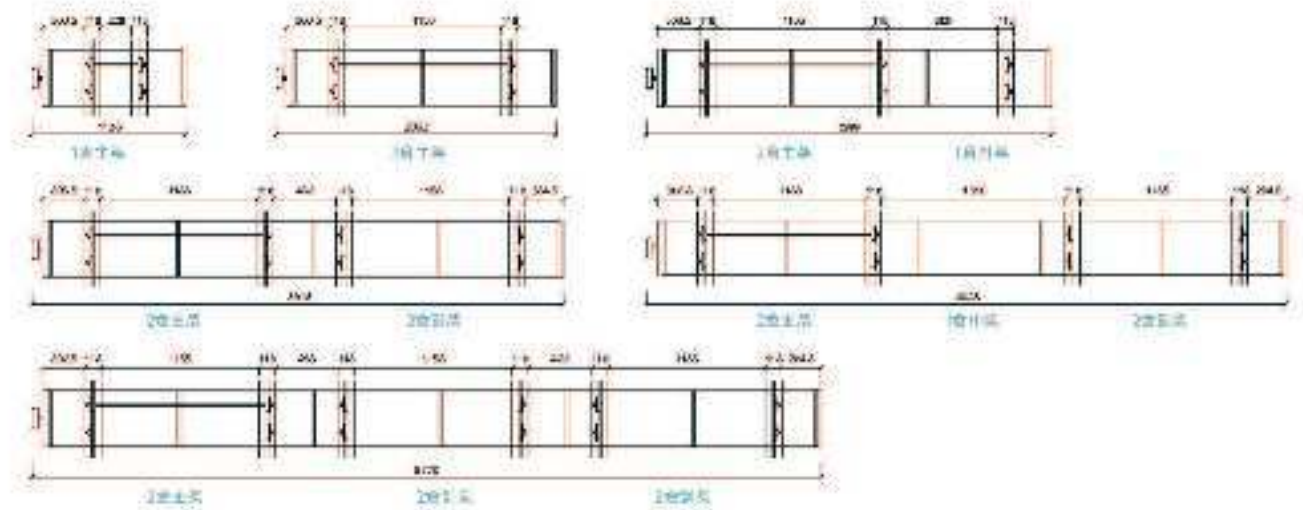


Bumper  
防撞膠



Dust-proof top panel  
板頂防塵設計

# \_14 \_UNION -Specification



### 備化型

#### MECHANICALTYPE 機械式

W	D	H	UNION 備化型 機械式	
			型號	備註
4150	415	2100	備化型基本型	ME-DFF415-100
			一般型正鎖式中央	ME-DFF415-10V
			一般型正鎖式左側	ME-DFF415-10E
			二重鎖正鎖式中央	ME-DFF415-200
			一般型正鎖式左側	ME-DFF415-20E
			一般型正鎖式右側	ME-DFF415-20R
			備化型基本型	ME-CFM415-100
			一般型正鎖式中央	ME-CFM415-10V
			二重鎖正鎖式中央	ME-CFM415-200
			一般型正鎖式左側	ME-CFM415-20E
5500	550	2100	備化型基本型	ME-DFF550-100
			一般型正鎖式中央	ME-DFF550-10V
			一般型正鎖式左側	ME-DFF550-10E
			二重鎖正鎖式中央	ME-DFF550-200
			一般型正鎖式左側	ME-DFF550-20E
			一般型正鎖式右側	ME-DFF550-20R
			備化型基本型	ME-CFM550-100
			一般型正鎖式中央	ME-CFM550-10V
			二重鎖正鎖式中央	ME-CFM550-200
			一般型正鎖式左側	ME-CFM550-20E
6500	650	2100	備化型基本型	ME-DFF650-100
			一般型正鎖式中央	ME-DFF650-10V
			一般型正鎖式左側	ME-DFF650-10E
			二重鎖正鎖式中央	ME-DFF650-200
			一般型正鎖式左側	ME-DFF650-20E
			一般型正鎖式右側	ME-DFF650-20R
			備化型基本型	ME-CFM650-100
			一般型正鎖式中央	ME-CFM650-10V
			二重鎖正鎖式中央	ME-CFM650-200
			一般型正鎖式左側	ME-CFM650-20E
7000	700	2100	備化型基本型	ME-DFF700-100
			一般型正鎖式中央	ME-DFF700-10V
			一般型正鎖式左側	ME-DFF700-10E
			二重鎖正鎖式中央	ME-DFF700-200
			一般型正鎖式左側	ME-DFF700-20E
			一般型正鎖式右側	ME-DFF700-20R
			備化型基本型	ME-CFM700-100
			一般型正鎖式中央	ME-CFM700-10V
			二重鎖正鎖式中央	ME-CFM700-200
			一般型正鎖式左側	ME-CFM700-20E

#### MANUALTYPE 手動式

W	D	H	型號	備註

### 豪華型

#### MECHANICALTYPE 機械式

W	D	H	UNION 豪華型 機械式	
			型號	備註
4150	415	2100	備化型基本型	ME-LUF415-100
			一般型正鎖式中央	ME-LUF415-10V
			一般型正鎖式左側	ME-LUF415-10E
			二重鎖正鎖式中央	ME-LUF415-200
			一般型正鎖式左側	ME-LUF415-20E
			一般型正鎖式右側	ME-LUF415-20R
			備化型基本型	ME-LUM415-100
			一般型正鎖式中央	ME-LUM415-10V
			二重鎖正鎖式中央	ME-LUM415-200
			一般型正鎖式左側	ME-LUM415-20E
5500	550	2100	備化型基本型	ME-LUF550-100
			一般型正鎖式中央	ME-LUF550-10V
			一般型正鎖式左側	ME-LUF550-10E
			二重鎖正鎖式中央	ME-LUF550-200
			一般型正鎖式左側	ME-LUF550-20E
			一般型正鎖式右側	ME-LUF550-20R
			備化型基本型	ME-LUM550-100
			一般型正鎖式中央	ME-LUM550-10V
			二重鎖正鎖式中央	ME-LUM550-200
			一般型正鎖式左側	ME-LUM550-20E
6500	650	2100	備化型基本型	ME-LUF650-100
			一般型正鎖式中央	ME-LUF650-10V
			一般型正鎖式左側	ME-LUF650-10E
			二重鎖正鎖式中央	ME-LUF650-200
			一般型正鎖式左側	ME-LUF650-20E
			一般型正鎖式右側	ME-LUF650-20R
			備化型基本型	ME-LUM650-100
			一般型正鎖式中央	ME-LUM650-10V
			二重鎖正鎖式中央	ME-LUM650-200
			一般型正鎖式左側	ME-LUM650-20E
7000	700	2100	備化型基本型	ME-LUF700-100
			一般型正鎖式中央	ME-LUF700-10V
			一般型正鎖式左側	ME-LUF700-10E
			二重鎖正鎖式中央	ME-LUF700-200
			一般型正鎖式左側	ME-LUF700-20E
			一般型正鎖式右側	ME-LUF700-20R
			備化型基本型	ME-LUM700-100
			一般型正鎖式中央	ME-LUM700-10V
			二重鎖正鎖式中央	ME-LUM700-200
			一般型正鎖式左側	ME-LUM700-20E
8000	800	2100	備化型基本型	ME-LUF800-100
			一般型正鎖式中央	ME-LUF800-10V
			一般型正鎖式左側	ME-LUF800-10E
			二重鎖正鎖式中央	ME-LUF800-200
			一般型正鎖式左側	ME-LUF800-20E
			一般型正鎖式右側	ME-LUF800-20R
			備化型基本型	ME-LUM800-100
			一般型正鎖式中央	ME-LUM800-10V
			二重鎖正鎖式中央	ME-LUM800-200
			一般型正鎖式左側	ME-LUM800-20E